



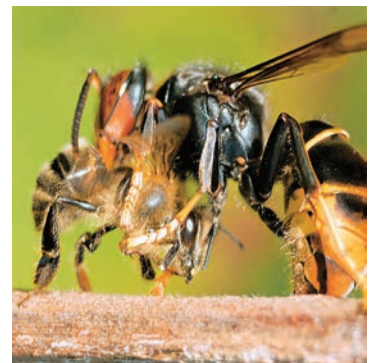
LE FRELON ASIATIQUE, UNE MENACE POUR NOTRE BIODIVERSITE ET NOS ABEILLES NOIRES

PARTICIPEZ À LA LUTTE CONTRE SA PROLIFÉRATION À GROIX

Groix 12 fev 2023

Le frelon asiatique, arrivé en France par accident en 2004, est une espèce invasive et nuisible :

- Il attaque les insectes : une seule colonie de frelons asiatiques mange près de 100 000 insectes dont 40% d'abeilles et 60% d'autres insectes (guêpes, mouches, papillons, araignées ...)*.
- Sa piqûre sur l'homme peut être dangereuse.



■ RECONNAÎTRE LE FRELON ASIATIQUE

Il mesure environ 3 cm, sa tête est orange et le bout de ses pattes est jaune vif.

Son abdomen est brun avec de fines bandes jaunes dont la plus large en bas tire sur l'orange.



AIDEZ NOUS A TROUVER LES NIDS DE FRELONS ASIATIQUES!

■ COMMENT TROUVER LES NIDS?

Jan Fév Mars Avril Mai Juin Juil Aout Sept Oct Nov Déc

- Recherche des nids primaires
- Piégeage reines fondatrices
- Recherche de nids secondaires

15 Mars - 15 Mai

20 Mars - 30 Mai

à partir de début juillet

Site Asan.GX <https://www.conservatoire-des-abeilles-noires-de-l-ile-de-groix.fr>

Rubrique : " CONTACT FRELON ASIATIQUE "

*source: Inventaire National du Patrimoine Naturel- Museum National d'Histoire Naturelle

Nous remercions l'Association Brechoise de Sauvegarde des Abeilles et autres Pollinisateurs -ABSAP- pour son aide.

■ RECHERCHE DES NIDS PRIMAIRES :

Ces nids ronds, de la taille d'une balle de tennis, sont construits entre mi-mars et mi-mai par une reine frelon seule, la reine fondatrice, sortant d'hivernation.

Toujours à l'abri de la pluie, les nids primaires se trouvent dans des cabanes de jardin, avancées de toit, coffre de volet...A ne pas confondre avec un nid de guêpes ou de frelons européens.

Tout le monde peut en trouver !

Une fois le nid localisé, prévenir le référent AsanGx Michel Lépine au 07 51 97 31 25.

Un apiculteur pourra alors venir détruire le nid **avec** la reine.



■ PIÈGEAGE DES REINES FONDATRICES :



Afin d'éviter d'attraper d'autres insectes que le frelon asiatique, le piégeage des reines sera réalisé par un groupe restreint de volontaires, organisés et formés selon un protocole rigoureux, et fera l'objet d'un suivi. (voir site Asan.Gx).

Les pièges seront installés dans des arbres à fleurs (camélias, prunelliers, cotoneaster, fruitiers...), au rucher ou proche d'un composteur et toujours au soleil. Posés après la découverte des nids primaires, ils seront enlevés dernière quinzaine de mai afin de limiter la capture d'autres insectes.

■ RECHERCHE DES NIDS SECONDAIRES :

Ces gros nids ovales d'environ 0,8 m de diamètre sont construits à la cime des arbres ou dans des buissons, après abandon des nids primaires devenus trop petits.

Tout le monde peut en voir, sans s'approcher!

Une fois le nid localisé, prévenir le référent communal « frelons asiatiques » en appelant la mairie: 02 97 86 80 95

